

THESEUS - Software para la Evaluación de Datos Geotécnicos

Características

- adecuado para todos los instrumentos geotécnicos generalmente utilizados
- de fácil manejo para el usuario, a través de menús
- opciones gráficas extensas



Campo de aplicación

Con el software THESEUS usted tiene a disposición una eficiente herramienta para la visualización de datos de casi todos los instrumentos y sensores utilizados para instrumentar túneles o cavidades subterráneas.

La base de datos de respaldo contiene no solo los datos de medición y sus valores calculados, sino también la información acerca de las secciones transversales, datos y fechas de excavaciones y posición de los instrumentos.

El programa THESEUS maneja un sin número de sitios de trabajo, fases de excavación, como también las secciones de monitoreo asociadas. El programa tiene implementadas diferentes opciones para crear gráficos, listas y datos para exportaciones en los formatos de uso comunes. La transferencia de datos a la unidad lectora MINOS se hace posible por medio de una interfase especial.

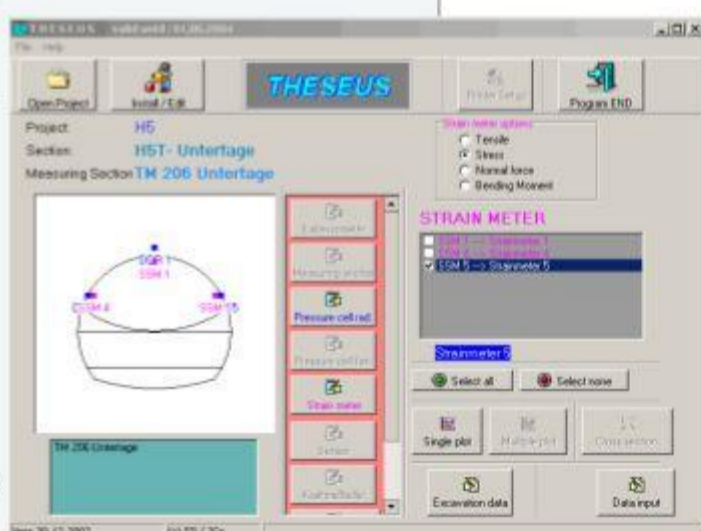


Características

- Todos los instrumentos se manejan de acuerdo a la siguiente estructura:

- Lugar de trabajo
- Tramo del proyecto o sector de avance
- Sección de monitoreo
- Instalaciones de instrumentos efectuadas
- Sensor

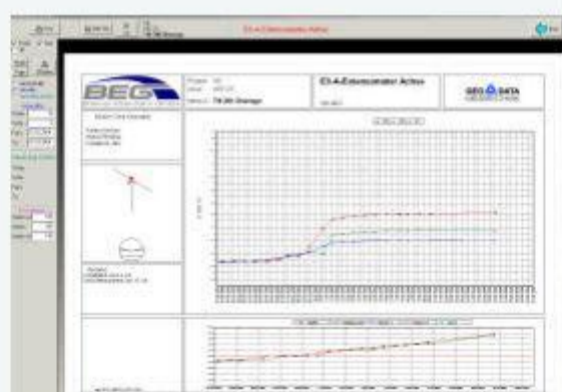
menú para la selección de instrumentos



La información contenida en este folleto es en términos generales considerada precisa y confiable. Sin embargo Geodata no asume responsabilidad por el uso de la misma. Las especificaciones técnicas están sujetas a cambio sin previo aviso.

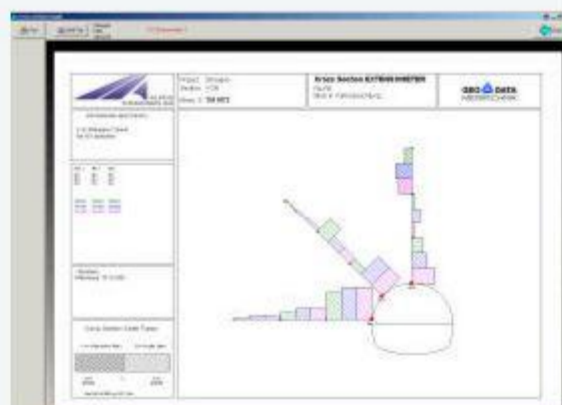
Diagonal Paraguay 403 of.42, Santiago / Fonos : 56 2 6334598 / 56 2 6335164 E-mail : oficina@geodataandina.cl - www.geodataandina.cl

THESEUS Software para la Evaluación de Datos Geotécnicos



resultados de extensómetro como gráfico en pantalla

- Presentación simultánea de datos, relacionados al tiempo y al progreso de la excavación.



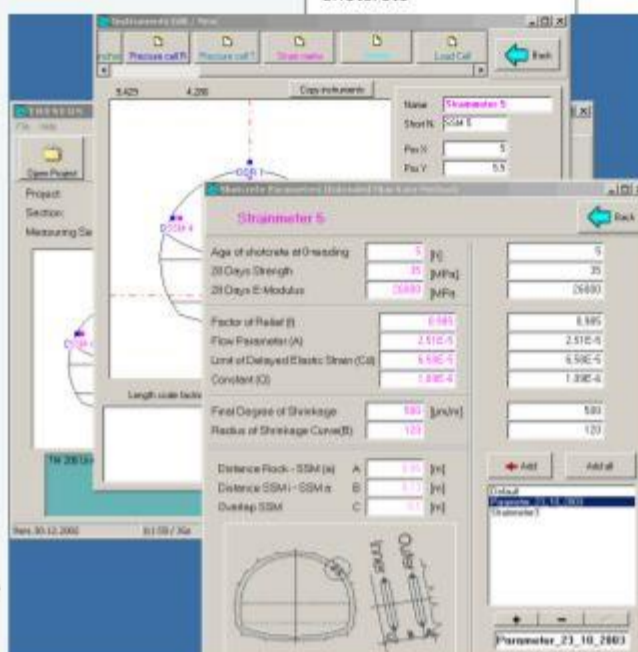
resultados de extensómetros como sección transversal en pantalla

- Presentación de secciones transversales con múltiples extensómetros y pernos de medición de carga.
- Creación de múltiples gráficos.
- Calculo de los stress y fuerzas de corte en la cáscara de shotcrete, basado en el ensayo reológico de fluencia lenta.

inserción en el programa de los parámetros del shotcrete

Instrumentos predefinidos:

- extensómetros múltiples de 1 a 6 varillas
- strainmeters para el shotcrete
- celdas de presión para roca
- sensores de compresión para el shotcrete
- platos de carga para anclaje
- perno de Medición de carga de 1 a 4 varillas
- sensores para medir el nivel de agua
- sensores de nuevo tipo a definir libremente



La información contenida en este folleto es en términos generales considerada precisa y confiable. Sin embargo Geodata no asume responsabilidad por el uso de la misma. Las especificaciones técnicas están sujetas a cambio sin previo aviso.

Diagonal Paraguay 403 of.42, Santiago / Fonos : 56 2 6334598 / 56 2 6335164 E-mail : oficina@geodataandina.cl - www.geodataandina.cl